

## Ventop



V 10 N (322995)

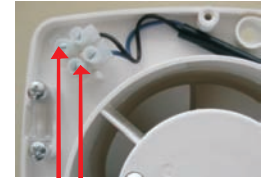


V10 N

Drehen im Uhrzeigersinn verlängert die Nachlaufzeit



V 10 (322988)



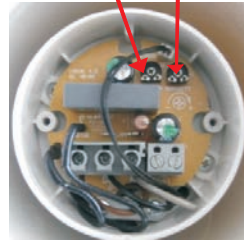
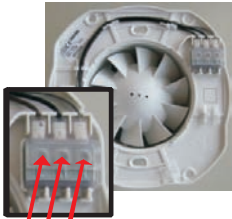
## Silenzio



MS 100 VFN (322322)

Drehen gegen den Uhrzeigersinn verlängert die Nachlaufzeit (2-25min)

Im Uhrzeigersinn (Richtung 60%) springt der Venti "früher" an.

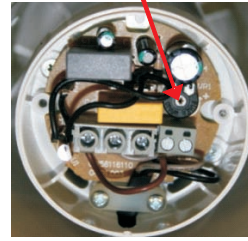


Für den Automatikbetrieb nur L und N anschließen

Stutzen-Seite, nach Entfernen der Rückstauklappen und der Abdeckung

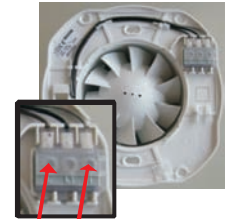
MS 100 VN (322308)

Drehen gegen den Uhrzeigersinn verlängert die Nachlaufzeit (2-25min)



Stutzen-Seite, nach Entfernen der Rückstauklappen und der Abdeckung

MS 100 V (322292)

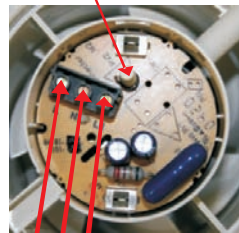


## FineLine

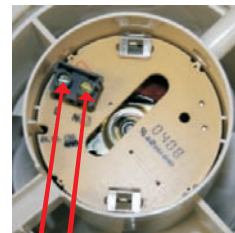


MF 100 VN (321110)

Drehen im Uhrzeigersinn verlängert die Nachlaufzeit (2-25min)



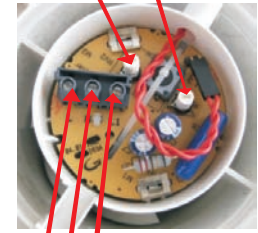
MF 100 V (321103)



MF 100 VFN (321134)

Drehen im Uhrzeigersinn verlängert die Nachlaufzeit (2-25min)

Im Uhrzeigersinn (Richtung 60%) springt der Venti "früher" an. Kabel für Feuchtsensor



Für den Automatikbetrieb nur L und N anschließen

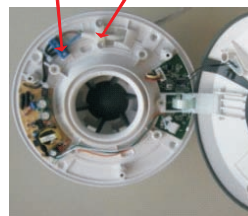
## Smart Ventilator



SV 100 (322438) - Dauerbetrieb  
Raumgröße kleines Bad, Küche/großes Bad



Geöffnetes Gehäuse mit Kabeleinführung und Anschlussblock



**Top line**      MT 100 VBN (322223)      MT 100 V (322209)      MT 100 VN2 (322216)

<p>Thermoschalter</p>	<p>Fotozelle des Bewegungsmelders</p>	<p>Platine des MT 100 V mit Kontrolleuchte</p>	<p>Kontrolleuchte</p>
<p>L    N    L1</p>	<p>Drehen im Uhrzeigersinn verlängert die Nachlaufzeit (2-25min)</p> <p>N = Nullleiter (blau) L = Strom (schwarz)</p>	<p>Drehen im Uhrzeigersinn verlängert die Nachlaufzeit (2-25min)</p> <p>N = Nullleiter (blau) L = geschalteter Strom (schwarz)</p>	<p>Drehen im Uhrzeigersinn verlängert die Nachlaufzeit (2-25min)</p> <p>L1 = geschalteter Strom (braun) N = Nullleiter (blau) L = Dauerstrom (schwarz)</p>

**MW 100, 125, 150 E**      MW 100 E (058092)      MW 125 E (058108)      MW 150 E (058115)

	<p>Geöffnete Rückseite beim MW ... E Ventilator</p> <p>Elektro-Anschlussblock</p> <p>N = Nullleiter L = Strom</p>
--	---

<p><b>MS 100 E</b></p> <p>Sep. Befestigungsfuß</p>	<p><b>MS 100 E (322278)</b></p> <p>Geöffnete Rückseite beim MS 100 E Ventilator</p> <p>Elektro-Anschlussblock</p> <p>L = Strom N = Nullleiter</p>
--	---

**MD Ventilatoren**      MD 100 VFN (320373)      MD 100 VN (320366)      MD 100 V (320359)

	<p>Drehen im Uhrzeigersinn verlängert die Nachlaufzeit (2-25min)</p> <p>Im Uhrzeigersinn (Richtung 60%) springt der Venti "früher" an. Kabel für Feuchtsensor</p> <p>Erdung (grün/gelb)</p> <p>N = Nullleiter (blau) SL = geschalteter Strom (braun) L = Dauerstrom (schwarz)</p>	<p>Drehen im Uhrzeigersinn verlängert die Nachlaufzeit (2-25min)</p> <p>Erdung (grün/gelb)</p> <p>SL = geschalteter Strom (braun) N = Nullleiter (blau) L = Dauerstrom (schwarz)</p>	<p>Erdung (grün/gelb)</p> <p>N = Nullleiter (blau) L = Dauerstrom (schwarz)</p>
--	---	--	---

Für den Automatikbetrieb nur L und N anschließen